

ITALIAN  
PORTS  
ASSOCIATION



SRM

# Port Infographics

maritime  
economy

2023

**"Port Infographics" è un prodotto di ricerca online pubblicato nell'ambito dell'Osservatorio Permanente di SRM sull'Economia dei Trasporti Marittimi e della Logistica, realizzato grazie al partenariato tra SRM e Assoport.**

**È disponibile su:**

[www.sr-m.it](http://www.sr-m.it)

[www.assoport.it](http://www.assoport.it)

**Presidente Assoport:**

Rodolfo GIAMPIERI

**Direttore Generale SRM:**

Massimo DEANDREIS

**Coordinatore tecnico ed editoriale della Newsletter**

Alessandro PANARO, Responsabile Maritime & Energy Dept., SRM

**Team degli autori**

Anna Arianna BUONFANTI, Ricercatrice Senior Ufficio Maritime, SRM

Olimpia FERRARA, Responsabile Ufficio Maritime, SRM

Tiziana MURGIA, Responsabile Comunicazione, Promozione e Tematiche Ambientali, Assoport

Marina RIPOLI, Comunicazione, SRM

I dati della pubblicazione hanno vari livelli di aggiornamento.

La consultazione delle fonti è aggiornata ad aprile 2023.

Le analisi contenute nella ricerca non impegnano né rappresentano in alcun modo il pensiero e l'opinione dei Soci fondatori ed ordinari di SRM. Lo studio ha finalità esclusivamente conoscitiva ed informativa, e non costituisce, ad alcun effetto, un parere, un suggerimento di investimento, un giudizio su aziende o persone citate.

Le illustrazioni e le infografiche presenti nello studio sono da intendersi come immagini e non come mappe, per cui l'equivalenza delle aree e dei confini potrebbe non essere rispettata.

Sono consentiti l'uso e la riproduzione della pubblicazione ai fini scientifici e di analisi, solo citando espressamente la fonte:

**SRM & Assoport - Port Infographics 2023**

## Indice

Prefazione

### **Porti..amoli a competere**

4

di Rodolfo Giampieri

Introduzione

### **Porti & Ricerca Economica: sinergia vincente**

6

di Massimo Deandreis

## **1 Lo scenario internazionale**

8

## **2 Il commercio estero dell'Italia**

12

## **3 Le performance portuali**

16

## **4 Speciale Focus Energia**

20

## **5 I dati dei porti italiani al 2022**

25



**Prefazione di  
Rodolfo Giampieri**  
Presidente Assoporti

## **Porti..amoli a competere**

**Prosegue una proficua collaborazione con il centro studi SRM che offre uno spaccato nazionale e internazionale del valore della portualità come grande asset del nostro Paese.**

I nostri scali hanno avuto le luci del palcoscenico da quando l'economia globale è stata caratterizzata da shock economici senza precedenti mettendo sotto gli occhi di tutti l'importanza della portualità italiana. Questo ci inorgoglisce perché adesso c'è la consapevolezza che il porto non è solo un'infrastruttura che

ospita navi, passeggeri e merci, ma è un patrimonio di un Paese che vuole, anzi deve essere competitivo con la riscoperta della blue economy quale elemento centrale.

Con SRM parliamo la stessa lingua, per questo abbiamo deciso di mettere a fattor comune competenze e capacità di analisi dei fenomeni che ancora oggi stanno caratterizzando gli scenari.

Non mi soffermo sui dati che osserverete in questa ricca pubblicazione ma vorrei fare una considerazione generale e di carattere strategico riguardante quelle che dovrebbero essere le priorità per rafforzare un nuovo slancio competitivo.

La prima è l'utilizzo dei fondi del PNRR su cui le difficoltà non mancano; i nostri scali sono chiamati ad una notevole produzione di progetti anche su temi mai approfonditi come ad esempio idrogeno, cold ironing, energie rinnovabili; e dobbiamo raggiungere l'obiettivo sfidante di realizzarli per il 2026: 9,2 miliardi da utilizzare.

La seconda è la sfida della sostenibilità e della digitalizzazione, argomenti che vanno a braccetto poiché investire in asset sostenibili vuol dire anche spingere verso sistemi di controllo del traffico e delle merci così da dematerializzare documenti e sburocratizzare tutto il sistema, velocizzando i processi economici. I green port stanno diventando una realtà di non poco conto in ambito europeo e noi vogliamo dire la nostra.

L'ultima, e non meno importante, è quella dell'intermodalità; cercare quindi di far sì che i nostri porti siano sempre più connessi verso l'hinterland e quindi verso le imprese manifatturiere; quelle che attivano meccanismi di import ed export tanto cari a chi deve riempire le navi, ma soprattutto volano di crescita economica ed occupazionale.

La pubblicazione che elaboriamo con SRM vuole dare una mano a conoscere come si muove tutto questo sistema logistico portuale ed ispessire la conoscenza dei nostri scali, aumentando la consapevolezza di come questi sono incastonati nella nostra economia.

Grazie a tutti quelli che collaborano a questo nostro lavoro sperando di offrire un ulteriore servizio a tutti gli attori di questo grande palcoscenico.

In questo senso il PNRR e il fondo complementare ci invitano a realizzare infrastrutture e info-strutture resilienti. Ciò anche in ragione della necessaria relazione e integrazione sociale con i territori circostanti le aree portuali. Senza dubbio il rapporto tra scali e città è una questione centrale per la sostenibilità di cui tanto si parla. La conformazione del nostro sistema portuale rende necessario un continuo dialogo con la comunità locale. Fondamentale, inoltre, sarà l'attenzione all'evoluzione del mondo del lavoro che va di pari passo con l'innovazione tecnologica, a sua volta essenziale per una transizione ecologica completa. Le banchine sono il cuore delle attività portuali ed è lì che attraverso opportune politiche di formazione possono emergere nuove e inaspettate opportunità. Il nuovo lavoro qualificato è la leva principale anche per favorire la parità di genere. La nuova portualità che immaginiamo è anche e soprattutto inclusiva. In tutto questo contesto, il traffico passeggeri avrà un ruolo determinante proprio per le caratteristiche particolari che lo contraddistinguono.



**Introduzione di  
Massimo Deandreis  
Direttore Generale SRM**

## **Porti & Ricerca Economica: sinergia vincente**

**“Port Infographics” rappresenta un esempio di come il mondo della portualità, rappresentato da Assoporti, e quello della ricerca economica rappresentato da SRM possano e debbano collaborare.**

Lo sforzo, che facciamo ormai da tempo, è quello di fondere le analisi economica e le nostre statistiche con l’expertise operativa di chi vive il settore e chi si batte quotidianamente con la gestione di un porto e ne vive le problematiche.

Per SRM il valore strategico dei trasporti marittimi è importante; non dimentichiamo che in termini di commercio internazionale, circa il 70% delle merci che sono movimentate in valore avviene via mare e che dal Mediterraneo, scenario competitivo dei nostri porti, passa il 27% delle rotte strategiche mondiali. Solo questi due numeri dovrebbero dare il senso di cosa vuole dire puntare su questo settore.

Abbiamo vissuto anni difficili ed ancora eventi negativi stanno avendo impatti importanti sulla nostra logistica che ancora non ha raggiunto quei livelli di fluidità ante-covid; lo mostrano anche i dati di traffico che solo in alcuni casi hanno raggiunto i livelli pre-pandemia.

Di sicuro abbiamo intrapreso la giusta direzione; il canale di Suez continua a segnare record di passaggi (oltre 23.000 navi nel 2022), i porti italiani raggiungono tanti segni positivi ed il PNRR inizia a marciare ma possiamo affermare che i problemi non mancano e le sfide sono ancora da vincere.

La regionalizzazione della globalizzazione è un fenomeno di cui tener conto, ci deve far riflettere su tanti spunti strategici che devono essere colti dal nostro sistema logistico come il puntare sullo Short Sea Shipping, sulle Zone Economiche Speciali e le Zone Logistiche Semplificate per essere un Paese sempre più agganciato al Mediterraneo ed in particolare al Nord-Africa un’area su cui SRM da sempre dice di insistere nel consolidare le relazioni commerciali.

Inoltre, diventerà un imperativo strategico puntare anche sui nuovi modelli sosteni-

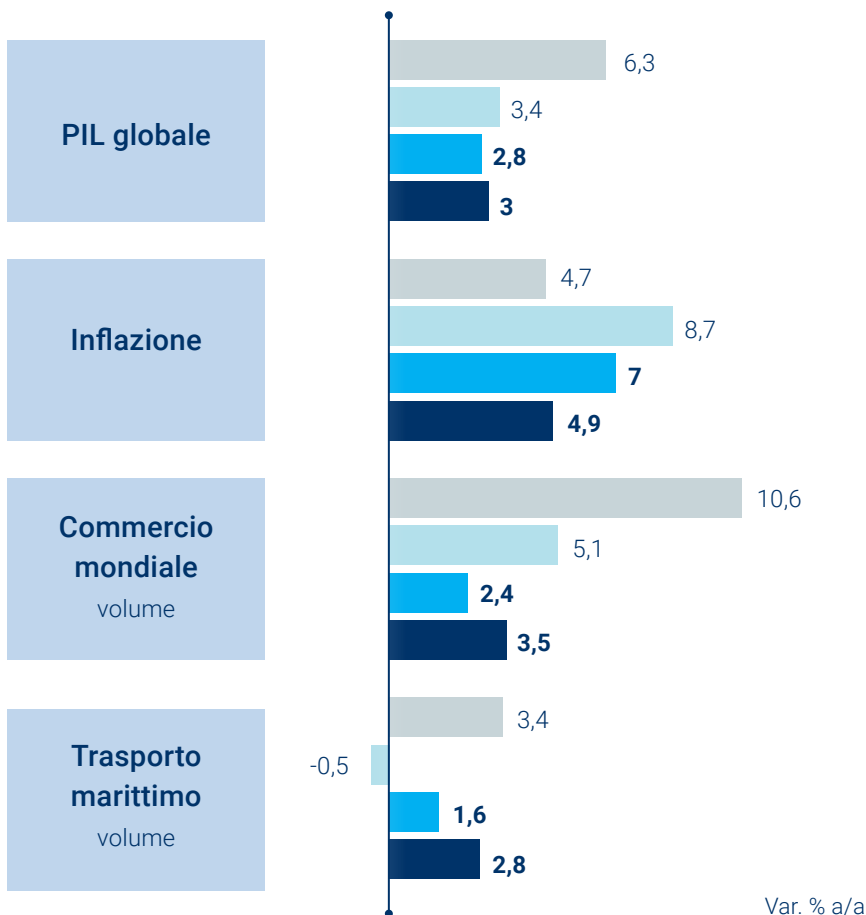
bili come i Green Port, porti come hub energetici e digitali, su cui altri Paesi europei sono già avanti e noi non possiamo essere da meno.

Il rapporto che elaboriamo vuole dare dati ed analisi per fornire appunto spunti strategici a chi opera nel comparto e far prendere contezza delle direzioni da intraprendere.

Un ringraziamento ad Assoport, uno dei nostri partner di studio e ai ricercatori che sono autori delle analisi e delle elaborazioni contenute nella pubblicazione che continuerà ad offrire punti di riferimento per muoversi nel labirinto della logistica.

# 1 Lo scenario internazionale

## L'impatto dei fenomeni internazionali sulle previsioni economiche, di commercio, inflazione e shipping



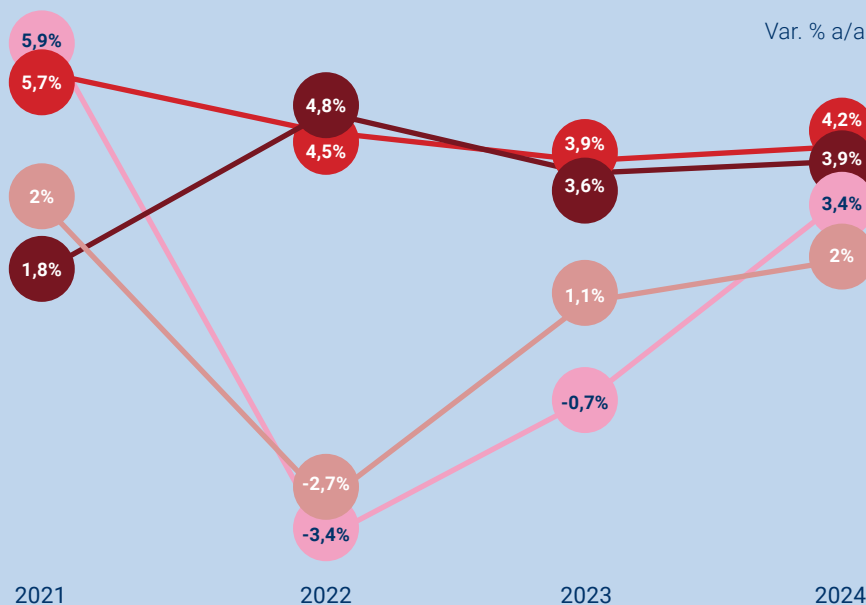
Più intensa la crescita del PIL al 2024 per venti macroeconomici favorevoli.

Calo dell'inflazione e assorbimento degli effetti del conflitto in Europa

Il cambiamento dei modelli commerciali, ormai strutturale, sostiene il trasporto marittimo nonostante la continua pressione sull'economia globale stia influenzando l'attività nelle regioni chiave

Fonte: SRM su FMI, WTO e Clarksons

■ 2021 ■ 2022 ■ 2023 ■ 2024



Sempre positive le prospettive di Oil & Gas

In alleggerimento le pressioni sulle rinfuse solide e sui container

Fonte: SRM su Clarksons

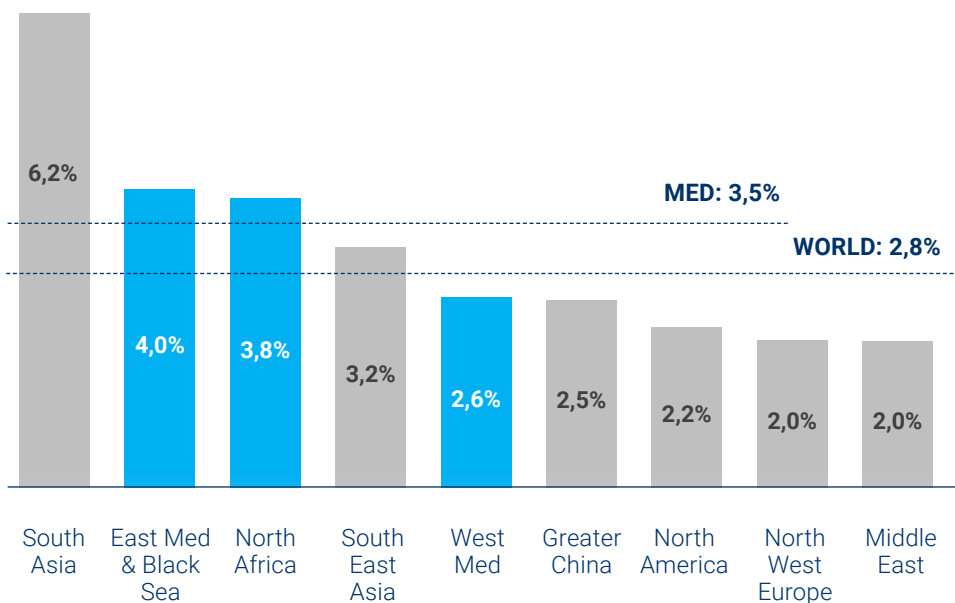
● Oil ● Gas  
● Dry bulk ● Container



# 1 Lo scenario internazionale

## Previsioni al 2027 per la movimentazione di container nelle diverse aree del mondo

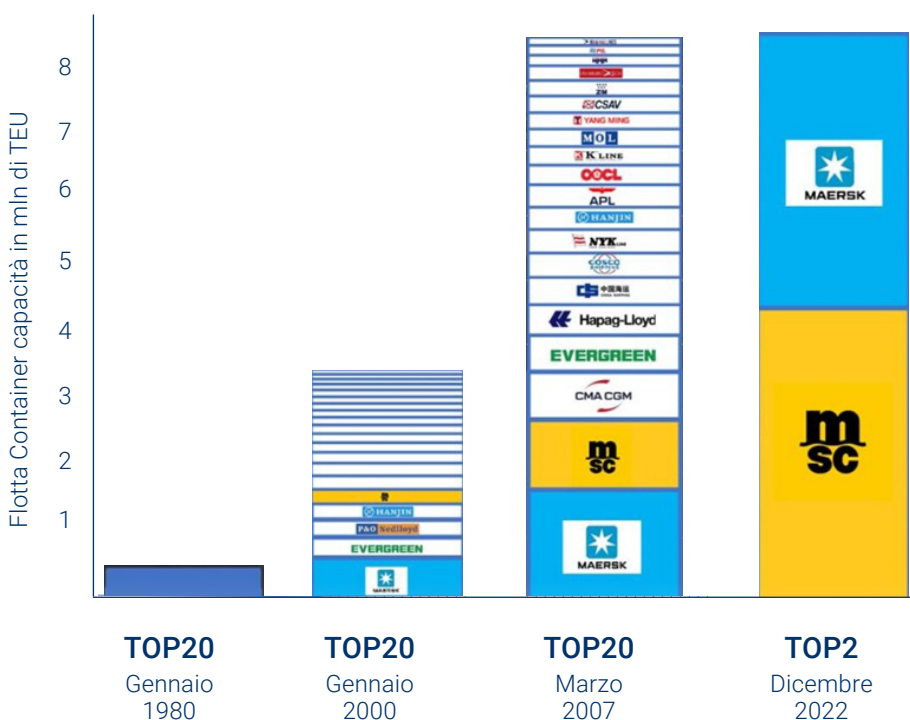
Compound Annual Growth Rate (CAGR) 2022-2027



**Il Mediterraneo si conferma al centro degli scambi globali**

Fonte: SRM su Drewry

## La concentrazione orizzontale del settore dei container

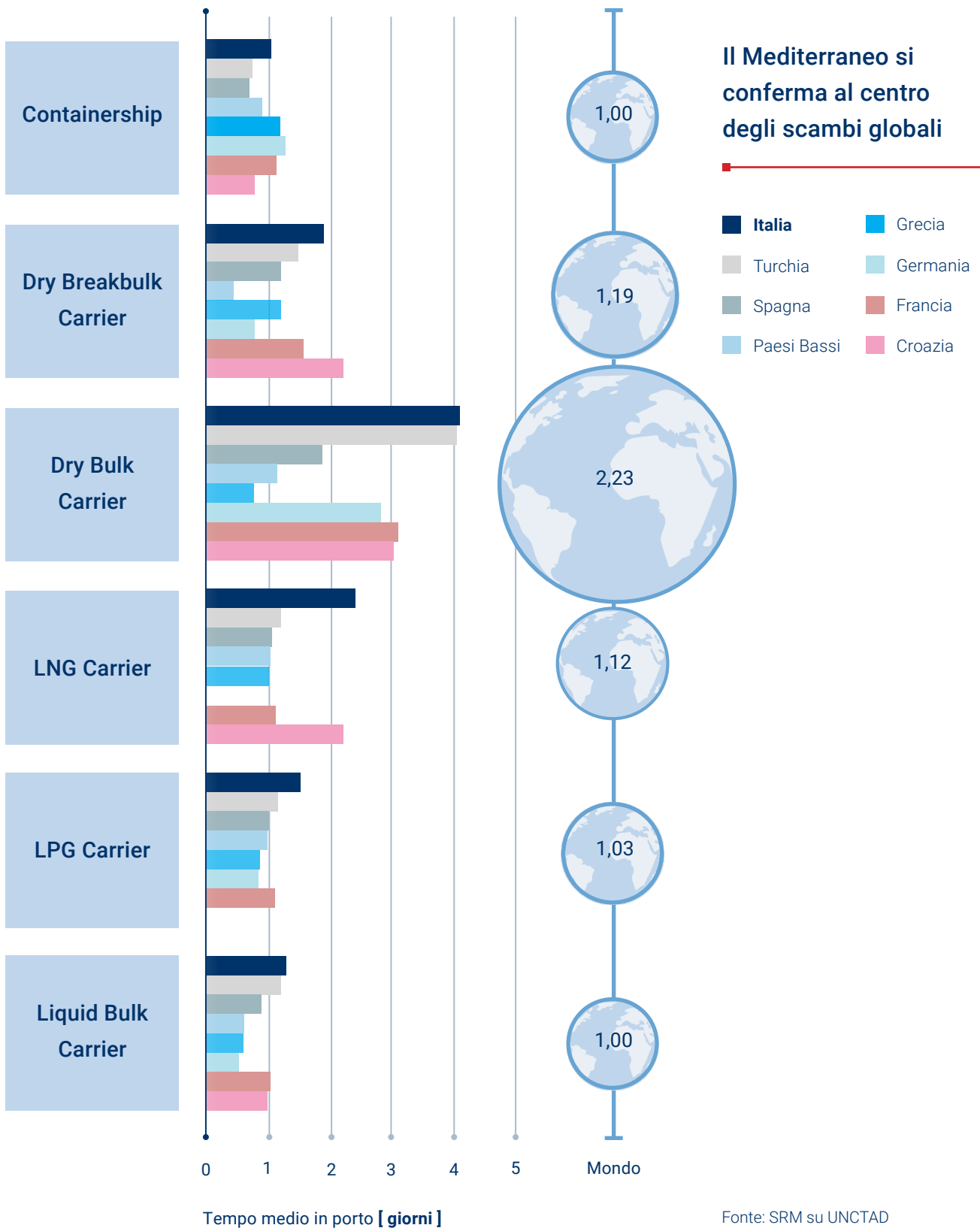


**Il mercato orientato al gigantismo traina la strategia dell'integrazione orizzontale**

Fonte: PortEconomics

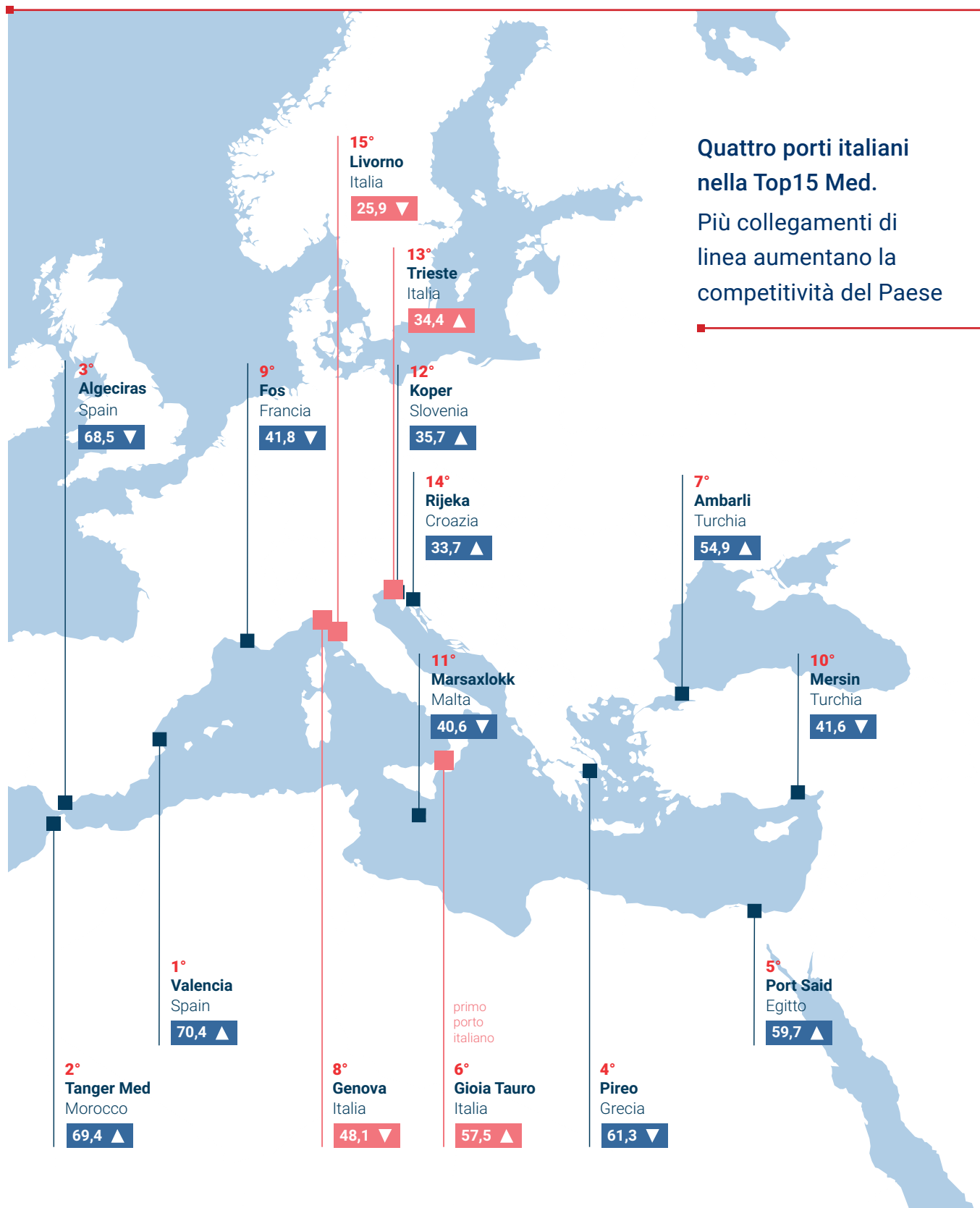
# 1 Lo scenario internazionale

## Tempi medi di attesa delle navi (per tipologia) Confronto Italia e principali competitor



# 1 Lo scenario internazionale

Port Liner Connectivity Index Q4 2022,  
relativo ai porti Med



Fonte: SRM su UNCTAD

## 2 Il commercio estero dell'Italia

### L'import-export marittimo Italia nel 2022

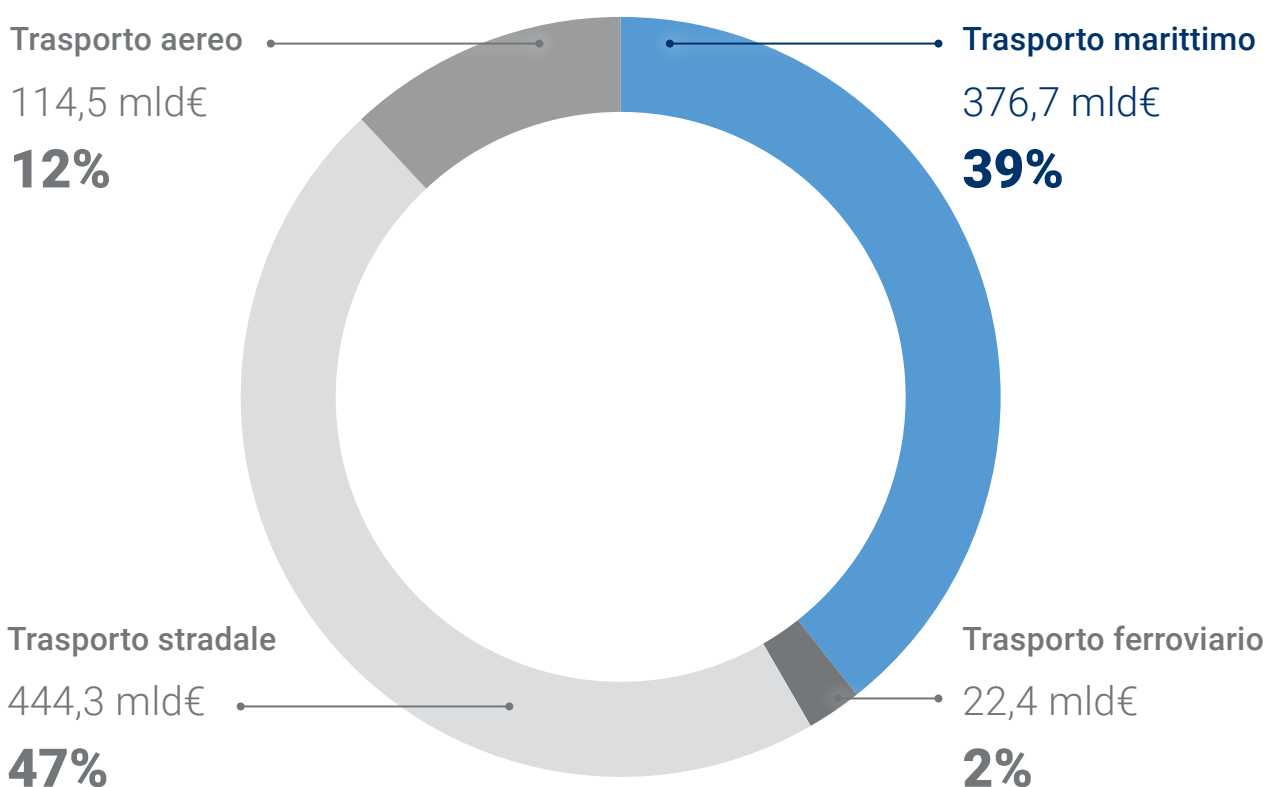
**+28%**

Trade  
Italia  
sul 2021

**+38%**

Trade  
marittimo Italia  
sul 2021

Positivo l'andamento dell'import-export ma il trasporto marittimo è protagonista di una vera e propria impennata

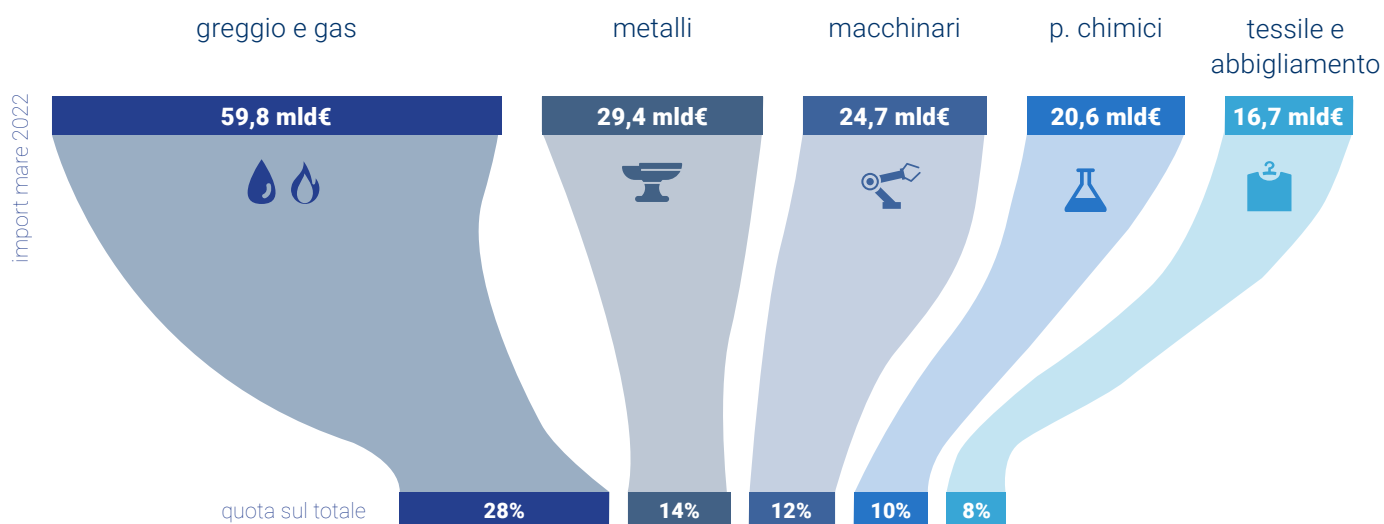


**Nota:** Sono state considerate esclusivamente le modalità di trasporto statisticamente individuate. Sono quindi esclusi dal calcolo "Altro mezzo di trasporto" e "Non dichiarato"

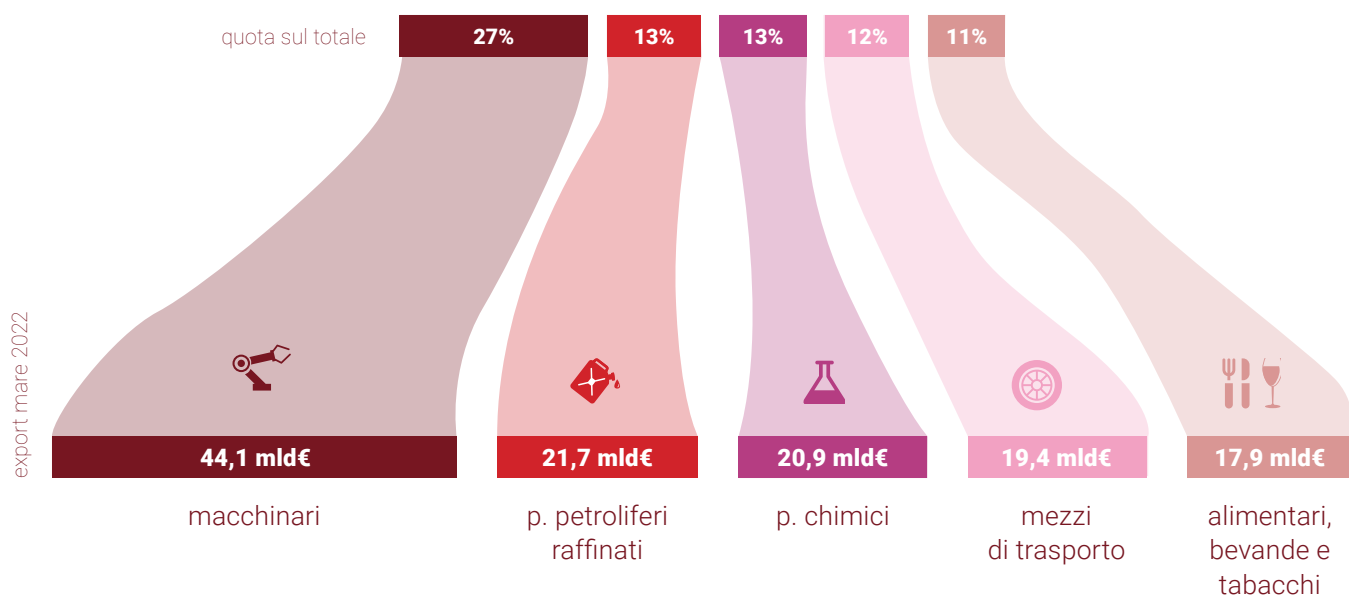
Fonte: SRM su ISTAT

## 2 Il commercio estero dell'Italia

### Top5 merci importate ed esportate via mare nel 2022

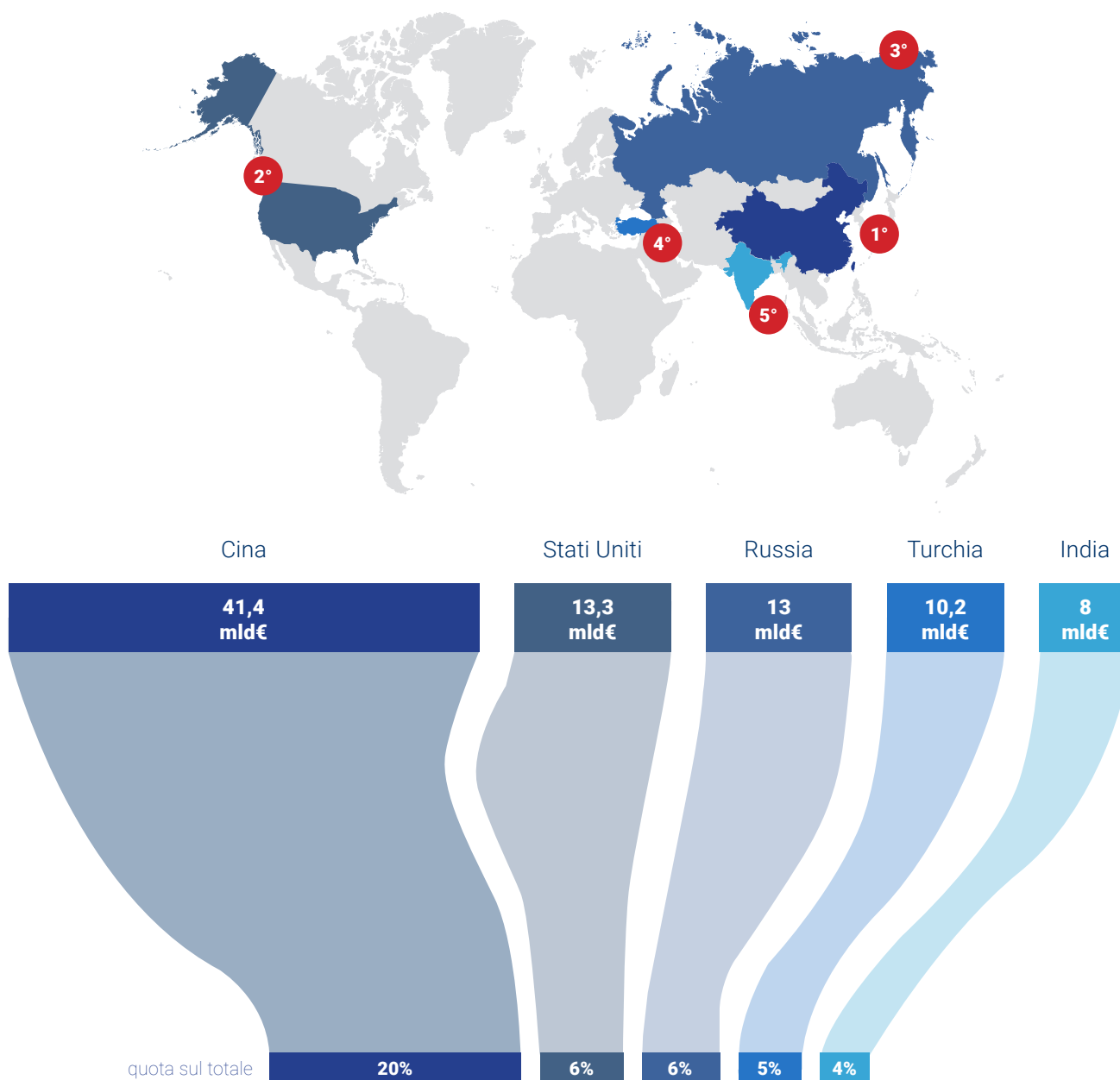


Concentrazione e specializzazione caratterizzano l'import-export marittimo italiano



## 2 Il commercio estero dell'Italia

### Top5 Paesi di origine dell'import via mare al 2022



**La Cina si conferma al primo posto tra i fornitori dell'Italia**

Fonte: SRM su ISTAT

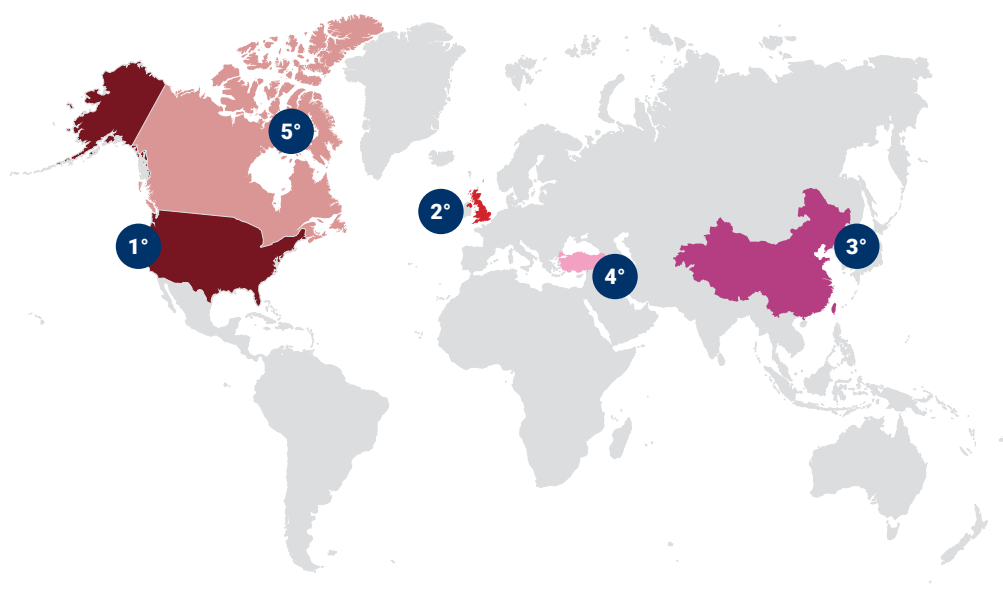
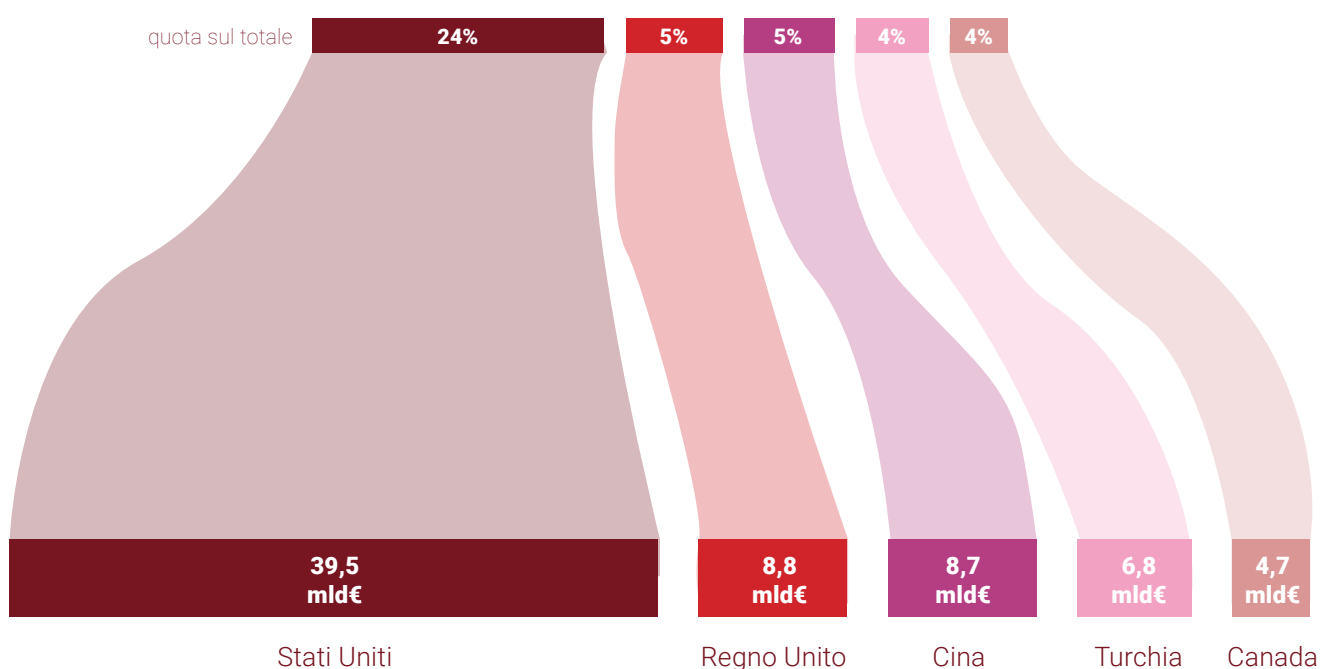
## 2 Il commercio estero dell'Italia

### Top5 Paesi di destinazione dell'export via mare al 2022



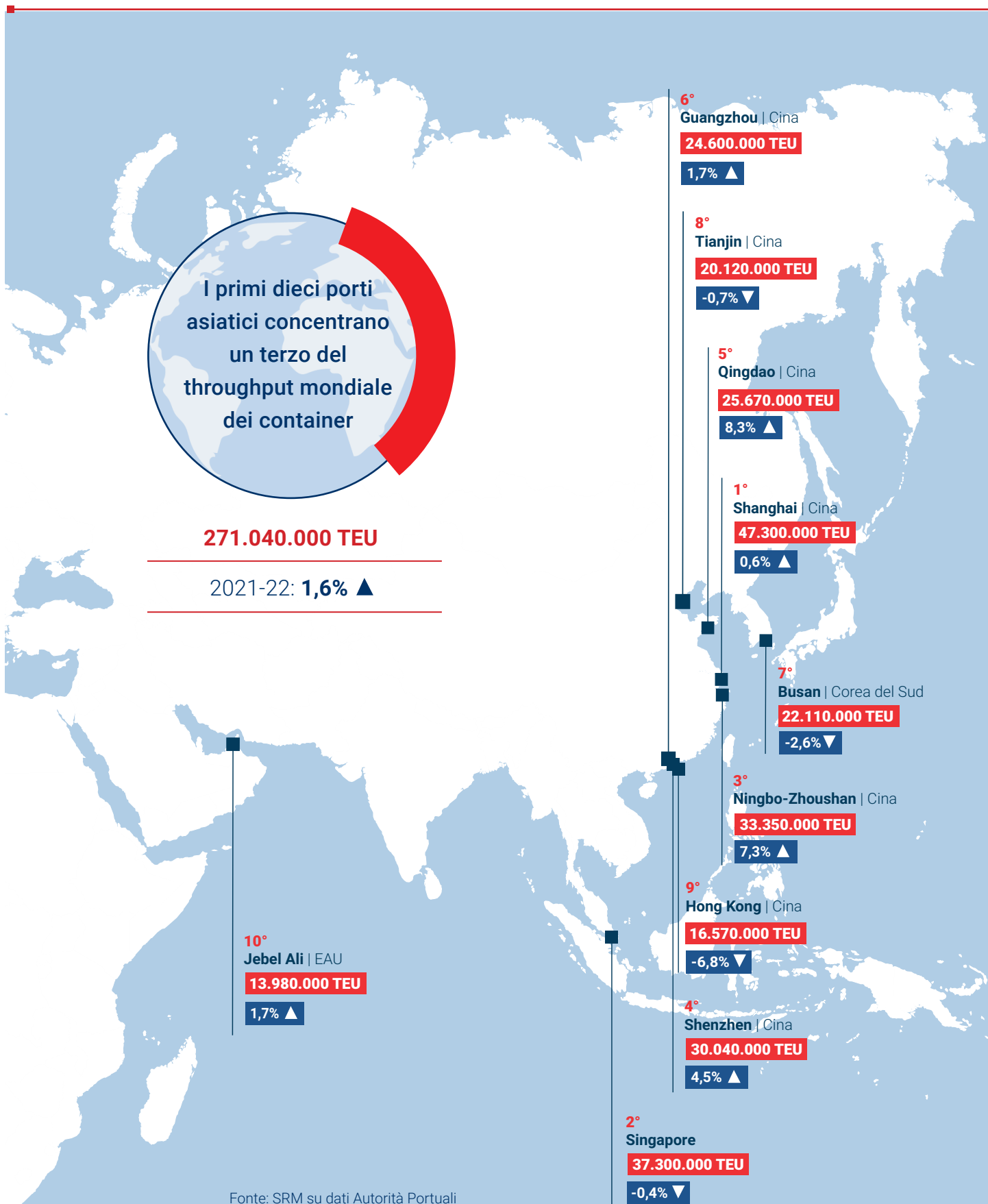
Gli Stati Uniti assorbono da soli un quarto del nostro export marittimo

Fonte: SRM su ISTAT



### 3 Le performance portuali

## Andamento dei principali porti container asiatici nel 2022

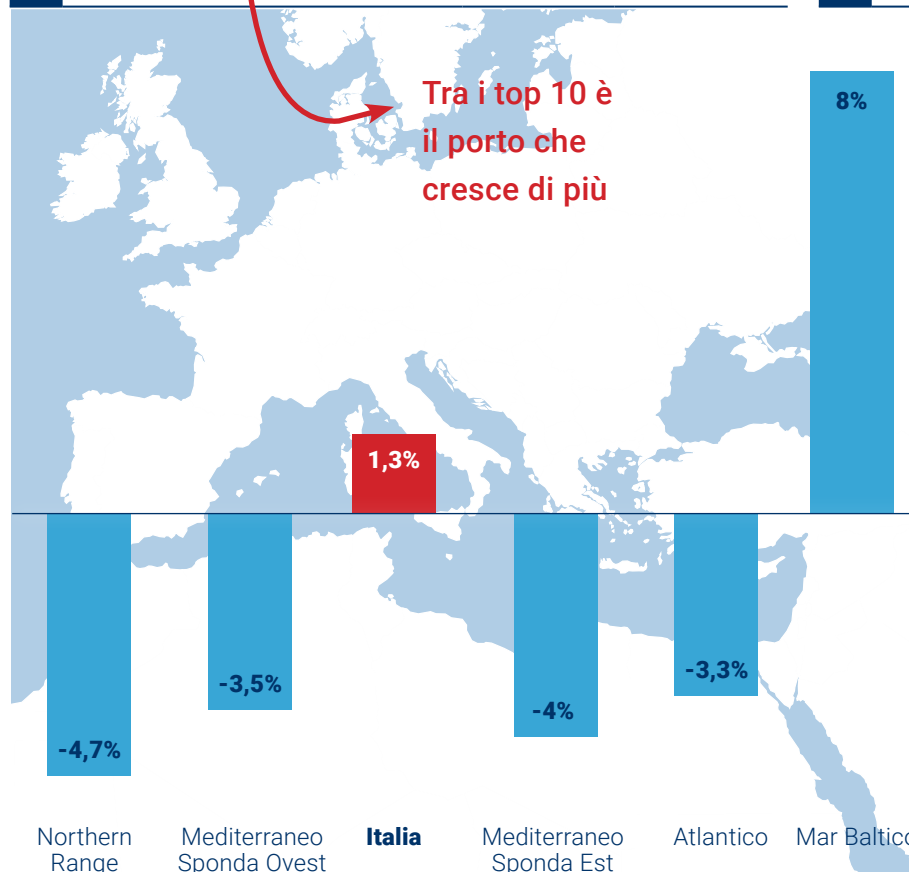




### 3 Le performance portuali

#### Andamento dei principali porti container europei nel 2022

		2022 (TEU)	2022/2021			2022 (TEU)	2022/2021
1	Rotterdam	14.455.000	-5,5%	11	Marsaxlokk	2.890.000	-2,6%
2	Anversa +Zeebrugge (dal 2022)	13.500.000	-4,3%	12	Genova	2.532.532	-1,0%
3	Amburgo	8.300.000	-4,8%	13	Gdansk	2.072.000	-2,2%
4	Valencia	5.076.206	-9,4%	14	Sines PSA **	1.740.000	-4,6%
5	Pireo *	5.000.000	-5,9%	15	Marsiglia	1.530.000	2,0%
6	Algeciras	4.762.808	-0,8%	16	La Spezia	1.262.496	-8,2%
7	Brema	4.614.000	-8,1%	17	Las Palmas	1.161.737	-1,3%
8	Barcellona	3.522.280	-0,3%	18	Capodistria	1.017.798	2,0%
9	<b>Gioia Tauro</b>	<b>3.380.053</b>	<b>5,3%</b>	19	Gdynia	1.000.000	1,4%
10	Le Havre	3.100.000	2,7%	20	Klaipeda	1.000.000	50,0%



**Il sistema portuale italiano ha mostrato una resilienza maggiore rispetto alle altre aree competitor**

**Nota:** Sono stati analizzati i porti europei con un throughput superiore ad 1 milione di TEU.

\* Stima SRM su dati COSCO.

\*\* Stima in base alla performance dei primi 9 mesi del 2022.

Fonte: SRM su dati Autorità Portuali

### 3 Le performance portuali

#### Andamento dei porti italiani nel 2022

**490,1**  
mln tonn

Merci movimentate dai  
porti italiani nel 2022

**+1,9%**

Incremento  
sul 2021

I porti italiani  
crescono nel 2022

#### Liquid Bulk

**169** mln tonn

**+3,2%**



#### Container

**119,5** mln tonn

**+2,2%**



Il sistema italiano si  
conferma multipurpose

Fonte: SRM su Assoport

#### Dry bulk

**61,1** mln tonn

**+7,3%**



#### Ro-Ro

**120,9** mln tonn

**-1,5%**



#### Altre merci

**19,7** mln tonn

**-3,4%**

#### Passeggeri

**61,4** mln di cui

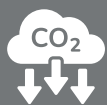
**+41,5%**

**9** mln Crocieristi

**+263,6%**



## 4 Speciale Focus Energia



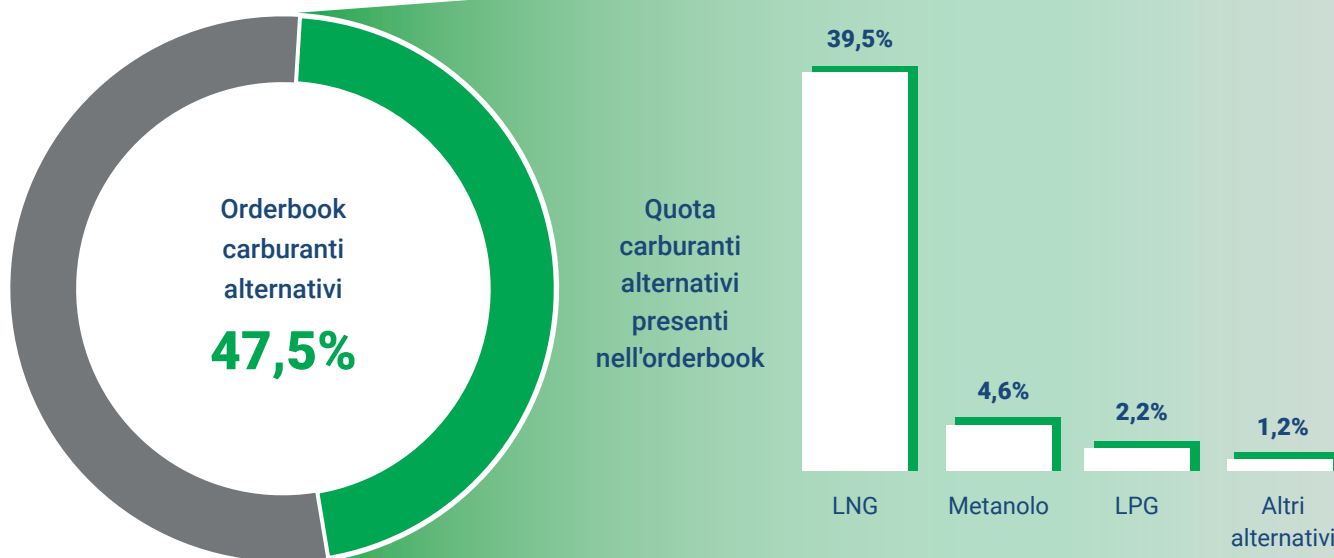
Lo Shipping genera il **2,15%** delle emissioni mondiali di CO<sub>2</sub>

### Capacità della flotta in grado di utilizzare carburanti alternativi



**5,2%**  
flotta in acqua in GT

Il 2022 è l'anno  
dell'impennata dei  
carburanti alternativi



### Porti di bunkeraggio LNG



**161**  
attivi



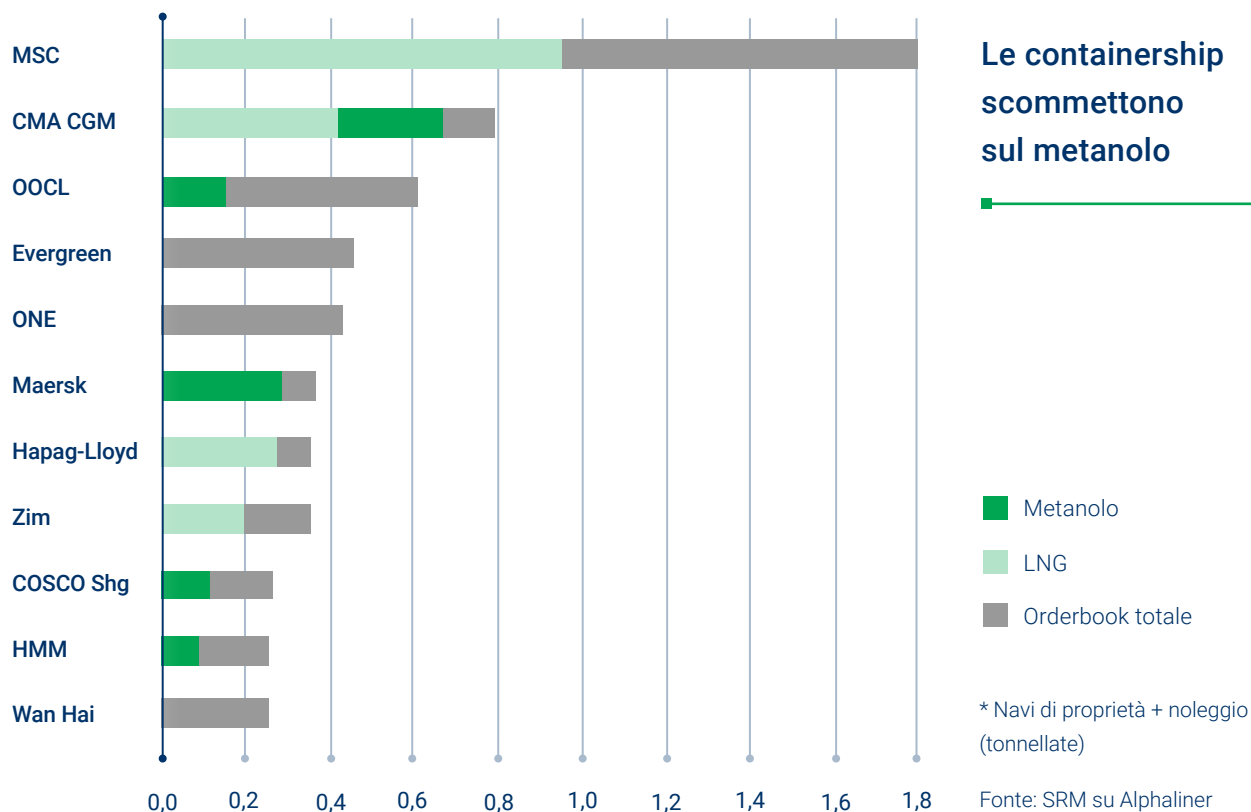
**96**  
pianificati

I Green port  
continuano a  
crescere

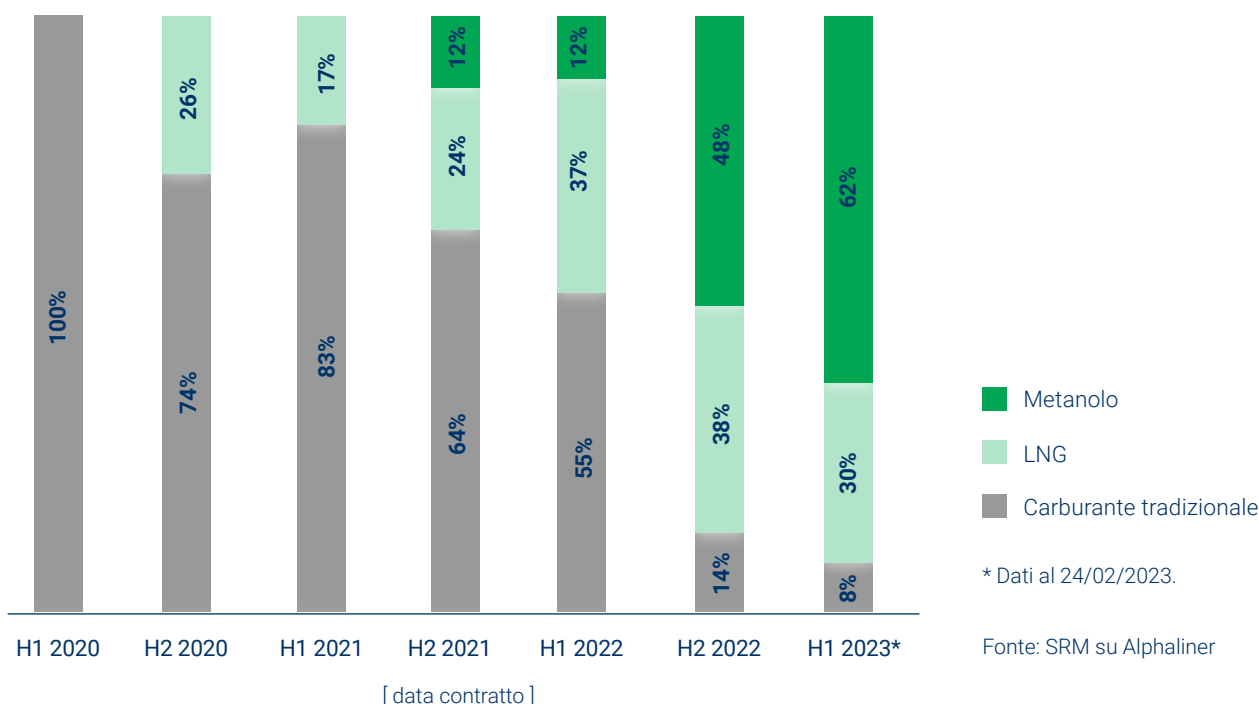
Fonte: SRM SU Clarksons

## 4 Speciale Focus Energia

### Carburante tradizionale, LNG e metanolo: orderbook carrier\*



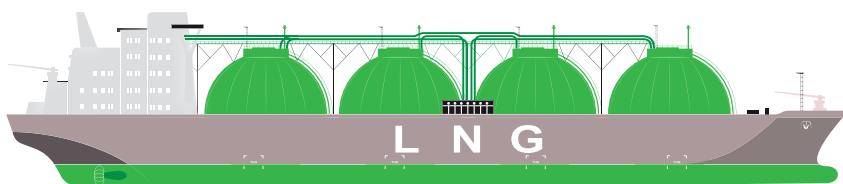
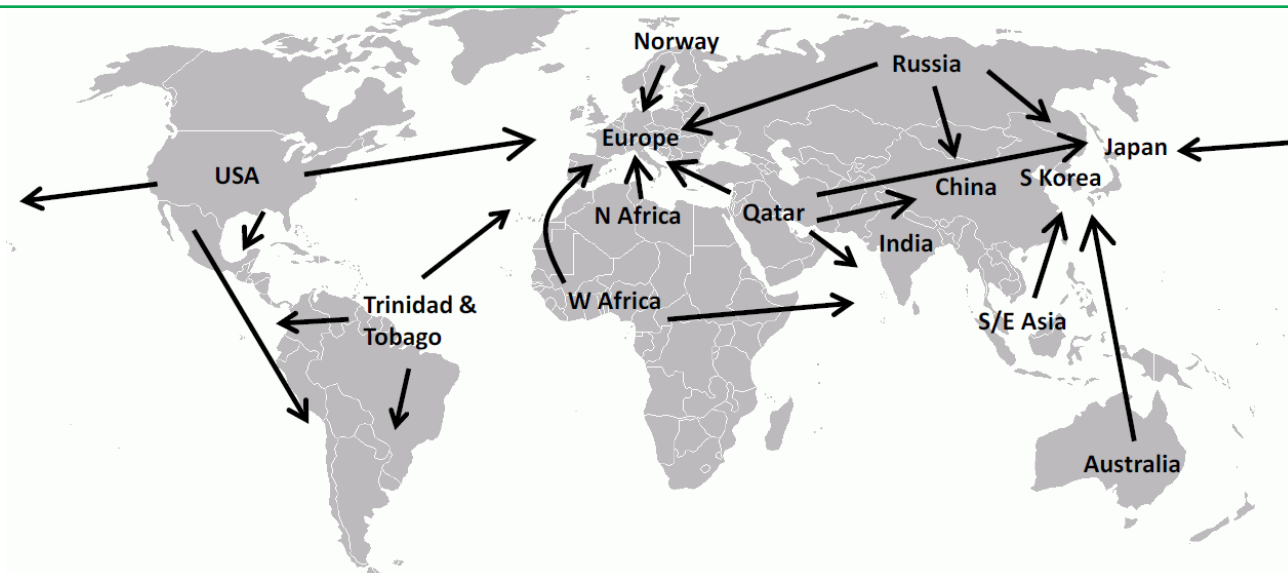
### Quota dei carburanti alternativi sulla capacità container totale



[ data contratto ]

## 4 Speciale Focus Energia

### Le rotte LNG



L'impatto della guerra spinge il trasporto di LNG

### Commercio mondiale di LNG via mare

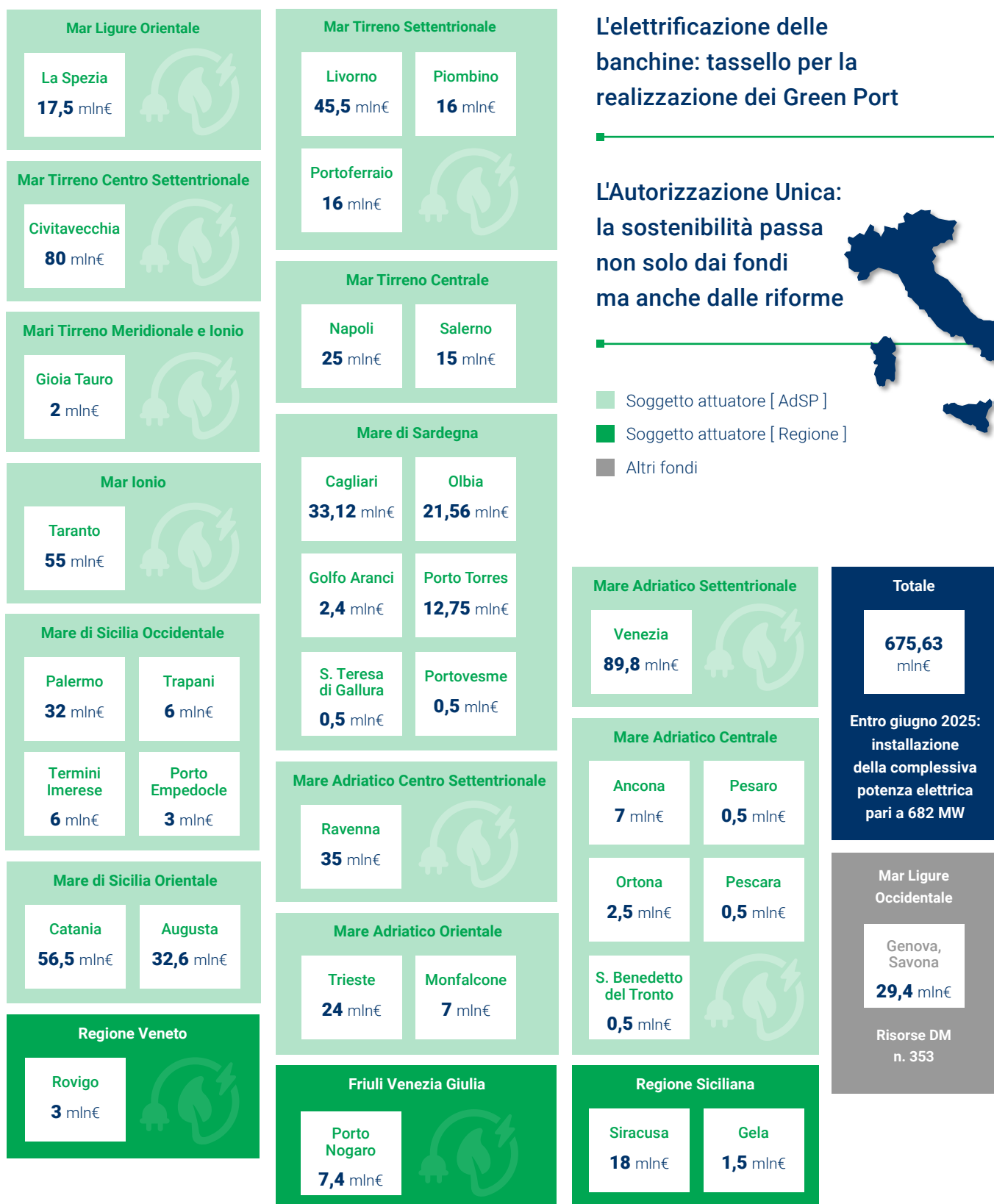
Principali esportatori di LNG nel 2022			Principali importatori di LNG nel 2022		
mln tonn		22/21	mln tonn		22/21
Australia	81,3	0,4%	UE27	100,9	69%
Qatar	79,9	1,8%	Giappone	73,6	-4%
USA	79,5	9,7%	Cina	64,5	-18%
Asia	44,3	-3,7%	Corea del Sud	47,3	1%
Russia	32,9	8,6%	Taiwan	20,3	2%
W. Africa	22,4	-8,9%	Regno Unito	19,4	72%
N. Africa	17,9	-2,7%	India	19,1	-18%

Fonte: SRM su Banchemo Costa

# 4 Speciale Focus Energia

## Il PNRR per il cold ironing

Fondi stanziati con il Decreto MIMS n. 330 del 13 agosto 2021



## 5 I dati dei porti italiani al 2022

Autorità di Sistema Portuale	Rinfuse Liquide *	Rinfuse Solide *	Container *	Ro-Ro *	Merci varie *	Totale *
<b>Mar Ligure Occidentale</b>	<b>20.323.337</b>	<b>3.934.629</b>	<b>26.571.851</b>	<b>13.176.982</b>	<b>1.404.045</b>	<b>65.410.844</b>
Genova	13.913.318	2.113.913	23.661.445	9.542.862	662.940	49.894.478
Savona - Vado	6.410.019	1.820.716	2.910.406	3.634.120	741.105	15.516.366
<b>Mar Ligure Orientale</b>	<b>1.963.406</b>	<b>1.705.478</b>	<b>12.242.351</b>	<b>1.945.921</b>	<b>829.508</b>	<b>18.686.664</b>
La Spezia	1.963.406	89.589	10.935.154	-	151.098	13.139.247
Marina di Carrara	0	1.615.889	1.307.197	1.945.921	678.410	5.547.417
<b>Mar Tirreno Settentrionale</b>	<b>6.409.230</b>	<b>1.859.502</b>	<b>7.789.718</b>	<b>20.789.065</b>	<b>2.271.105</b>	<b>39.118.620</b>
Livorno	6.344.401	693.881	7.789.051	14.820.863	2.261.293	31.909.489
Piombino	64.829	1.165.621	667	3.036.819	9.812	4.277.748
Portoferraio-Rio Marina-Cavo	0	-	-	2.931.383	-	2.931.383
<b>Mar Tirreno Centro Settentrionale</b>	<b>4.759.633</b>	<b>3.766.384</b>	<b>907.375</b>	<b>5.364.642</b>	<b>55.421</b>	<b>14.853.455</b>
Civitavecchia	800.948	3.060.042	907.375	5.364.642	9.044	10.142.051
Fiumicino	2.865.205	-	-	-	-	2.865.205
Gaeta	1.093.480	706.342	-	-	46.377	1.846.199
<b>Mar Tirreno Centrale</b>	<b>6.180.935</b>	<b>1.756.025</b>	<b>10.872.236</b>	<b>12.212.111</b>	<b>996.309</b>	<b>32.017.616</b>
Napoli	6.180.935	1.412.615	6.736.774	4.643.188	-	18.973.512
Salerno	0	343.410	4.135.462	7.568.923	996.309	13.044.104
Castellammare di Stabia	-	-	-	-	-	-
<b>Mari Tirreno Meridionale e Ionio</b>	<b>1.154.942</b>	<b>386.598</b>	<b>41.453.584</b>	<b>242.382</b>	<b>-</b>	<b>43.237.506</b>
Gioia Tauro	530.000	0	41.453.584	242.382	-	42.225.966
Crotone	0	200.290	-	-	-	200.290
Corigliano Calabro	0	186.308	-	-	-	186.308
Taureana di Palmi	0	0	-	-	-	-
Vibo Valentia	624.942	-	-	-	-	624.942
<b>Stretto di Messina</b>	<b>17.017.423</b>	<b>111.102</b>	<b>0</b>	<b>12.974.499</b>	<b>-</b>	<b>30.103.024</b>
Messina-Tremestieri	-	-	-	6.554.607	-	6.554.607
Milazzo	17.017.423	53.248	-	274.553	-	17.345.224
Villa San Giovanni	-	-	-	5.435.880	-	5.435.880
Reggio Calabria	-	57.854	-	709.459	-	767.313
<b>Mar Ionio</b>	<b>3.550.557</b>	<b>7.944.220</b>	<b>283.847</b>	<b>-</b>	<b>2.794.141</b>	<b>14.572.765</b>
Taranto	3.550.557	7.944.220	283.847	-	2.794.141	14.572.765
<b>Mare Adriatico Meridionale</b>	<b>2.888.094</b>	<b>6.936.094</b>	<b>724.243</b>	<b>8.880.078</b>	<b>172.975</b>	<b>19.601.484</b>
Bari	1.730	1.526.132	722.941	5.317.501	35.786	7.604.090
Brindisi	2.082.207	4.368.184	1.302	3.562.577	30.851	10.045.121
Manfredonia	0	529.251	0	0	56.920	705.444

\* Dati in tonnellate.

Fonte: Assoport

## 5 I dati dei porti italiani al 2022

Autorità di Sistema Portuale	Rinfuse Liquide *	Rinfuse Solide *	Container *	Ro-Ro *	Merci varie *	Totale *
Barletta	278.020	324.773	0	0	14.852	617.645
Monopoli	286.788	187.754	0	0	8.687	483.229
Termoli	120.076	0	0	0	25.879	145.955
<b>Mare Adriatico Centrale</b>	<b>4.071.802</b>	<b>1.199.961</b>	<b>1.152.229</b>	<b>5.320.585</b>	<b>0</b>	<b>11.744.577</b>
Ancona-Falconara	3.650.862	453.320	1.152.229	5.320.585	0	10.576.996
Pescara	0	0	0	0	0	0
Pesaro	0	0	0	0	0	0
San Benedetto del Tronto	0	0	0	0	0	0
Ortona	420.940	746.641	0	0	0	1.167.581
<b>Mare Adriatico Centro Settentrionale</b>	<b>4.885.583</b>	<b>11.721.874</b>	<b>2.421.403</b>	<b>1.818.670</b>	<b>6.542.356</b>	<b>27.389.886</b>
Ravenna	4.885.583	11.721.874	2.421.403	1.818.670	6.542.356	27.389.886
<b>Mare Adriatico Settentrionale</b>	<b>7.834.190</b>	<b>7.722.342</b>	<b>5.282.763</b>	<b>2.011.358</b>	<b>2.509.213</b>	<b>25.359.866</b>
Venezia	7.828.730	7.162.425	5.282.616	2.011.358	2.327.936	24.613.065
Chioggia	5.460	559.917	147	0	181.277	746.801
<b>Mare Adriatico Orientale</b>	<b>37.882.282</b>	<b>3.746.840</b>	<b>8.754.808</b>	<b>8.966.767</b>	<b>2.086.605</b>	<b>61.437.302</b>
Trieste	37.882.282	649.718	8.754.808	8.804.152	1.501.853	57.592.813
Monfalcone	0	3097122	0	162.615	584.752	3.844.489
<b>Mare di Sicilia Occidentale</b>	<b>417.661</b>	<b>1.438.337</b>	<b>284.796</b>	<b>8.206.639</b>	<b>0</b>	<b>10.347.433</b>
Palermo	385.399	374.189	141.660	6.828.800	0	7.730.048
Termini Imerese	0	267134	0	1.101.556	0	1.368.690
Porto Empedocle	0	575135	0	89.763	0	664.898
Trapani	32262	221879	143.136	186.520	0	583.797
<b>Mare di Sicilia Orientale</b>	<b>23.623.744</b>	<b>1.248.974</b>	<b>499.225</b>	<b>7.004.137</b>	<b>2985</b>	<b>32.379.065</b>
Catania	0	355995	499.225	7.004.137	2985	7.862.342
Augusta	23.623.744	892.979	0	0	0	24.516.723
<b>Mare di Sardegna</b>	<b>26.053.655</b>	<b>5.593.222</b>	<b>304.964</b>	<b>11.936.285</b>	<b>0</b>	<b>43.888.126</b>
Cagliari-Sarroch	25.428.603	744.588	229.329	4.363.880	0	30.766.400
Olbia	0	125172	75635	5.888.917	0	6.089.724
Porto Torres	369.683	2.479.291	0	1.408.140	0	4.257.114
Golfo Aranci	0	0	0	121.428	0	121.428
Oristano	229.269	1.239.371	0	0	0	1.468.640
Portoscuso-Portovesme	26.100	1.000.533	0	106947	0	1.133.580
Santa Teresa di Gallura	0	0	0	15369	0	15369
Arbatax	0	4267	0	31604	0	35871
<b>Totale</b>	<b>169.016.474</b>	<b>61.071.582</b>	<b>119.545.393</b>	<b>120.850.121</b>	<b>19.664.663</b>	<b>490.148.233</b>

\* Dati in tonnellate.

Fonte: Assoport



## 5 I dati dei porti italiani al 2022

Autorità di Sistema Portuale	Rinfuse Liquide	Rinfuse Solide	Container	Ro-Ro	Mercì varie	Totale
<b>Mar Ligure Occidentale</b>	<b>8,6%</b>	<b>-12,2%</b>	<b>3,5%</b>	<b>4,0%</b>	<b>14,2%</b>	<b>4,2%</b>
Genova	6,7%	-22,4%	2,6%	0,6%	29,7%	2,2%
Savona - Vado	13,1%	3,5%	11,7%	13,8%	3,2%	11,3%
<b>Mar Ligure Orientale</b>	<b>94,8%</b>	<b>334,9%</b>	<b>-6,7%</b>	<b>59,9%</b>	<b>5,9%</b>	<b>13,1%</b>
La Spezia	94,8%	25,7%	-7,7%	0	7,9%	0,6%
Marina di Carrara	0	403,6%	2,0%	59,9%	5,5%	60,2%
<b>Mar Tirreno Settentrionale</b>	<b>-13,5%</b>	<b>-11,8%</b>	<b>-11,0%</b>	<b>-1,6%</b>	<b>19,9%</b>	<b>-5,3%</b>
Livorno	-13,9%	-7,4%	-11,0%	-4,9%	19,8%	-7,1%
Piombino	48,9%	-14,2%	0	7,7%	29,9%	1,2%
Portoferraio-Rio Marina-Cavo	0	0	0	7,7%	0	7,7%
<b>Mar Tirreno Centro Settentrionale</b>	<b>21,4%</b>	<b>24,2%</b>	<b>-3,1%</b>	<b>-1,3%</b>	<b>26,2%</b>	<b>11,1%</b>
Civitavecchia	-4,4%	25,9%	-3,1%	-1,3%	-24,6%	5,1%
Fiumicino	47,2%	0	0	0	0	47,2%
Gaeta	-3,7%	17,6%	0	0	45,3%	4,4%
<b>Mar Tirreno Centrale</b>	<b>12,5%</b>	<b>5,0%</b>	<b>-8,1%</b>	<b>-8,4%</b>	<b>-4,0%</b>	<b>-4,0%</b>
Napoli	12,5%	10,2%	2,8%	2,2%	0	6,1%
Salerno	0	-12,1%	-21,7%	-13,8%	-4,0%	-15,8%
Castellammare di Stabia	0	0	0	0	0	0
<b>Mari Tirreno Meridionale e Ionio</b>	<b>124,3%</b>	<b>-17,0%</b>	<b>9,2%</b>	<b>195,7%</b>	<b>0</b>	<b>10,8%</b>
Gioia Tauro	2,9%	0	9,2%	195,7%	0	9,5%
Crotone	0	8,6%	0	0	0	8,6%
Corigliano Calabro	0	-33,8%	0	0	0	-33,8%
Taureana di Palmi	0	0	0	0	0	0
Vibo Valentia	0	0	0	0	0	0
<b>Stretto di Messina</b>	<b>11,9%</b>	<b>-67,5%</b>	<b>0</b>	<b>-8,1%</b>	<b>0</b>	<b>1,5%</b>
Messina-Tremestieri	0	0	0	-8,1%	0	-8,1%
Milazzo	11,9%	-81,5%	0	4,6%	0	10,1%
Villa San Giovanni	0	0	0	-9,8%	0	-9,8%
Reggio Calabria	0	8,3%	0	0,6%	0	1,1%
<b>Mar Ionio</b>	<b>-16,6%</b>	<b>-18,7%</b>	<b>82%</b>	<b>0</b>	<b>-16,5%</b>	<b>-16,9%</b>
Taranto	-16,6%	-18,7%	82%	0	-16,5%	-16,9%
<b>Mare Adriatico Meridionale</b>	<b>2,9%</b>	<b>35,3%</b>	<b>-3,7%</b>	<b>10,3%</b>	<b>98,2%</b>	<b>16,5%</b>
Bari	0	-18,7%	-3,9%	14,0%	255,1%	4,1%
Brindisi	3,0%	98,5%	0	5,2%	84,7%	31,7%
Manfredonia	-6,5%	12,6%	-100,0%	0	38,6%	10,5%

Fonte: Assoport

## 5 I dati dei porti italiani al 2022

Autorità di Sistema Portuale	Rinfuse Liquide	Rinfuse Solide	Container	Ro-Ro	Merci varie	Totale
Barletta	-16,0%	-18,1%	0	0	240	-15,6%
Monopoli	-12,1%	2,4%	0	0	-42,2%	-7,9%
Termoli	0	0	0	0	0	0
<b>Mare Adriatico Centrale</b>	<b>-1,2%</b>	<b>19,1%</b>	<b>-1,6%</b>	<b>-6,0%</b>	<b>0</b>	<b>-1,8%</b>
Ancona-Falconara	-1,3%	56,1%	-1,6%	-6,0%	0	-2,3%
Pescara	0	0	0	0	0	0
Pesaro	0	0	0	0	0	0
San Benedetto del Tronto	0	0	0	0	0	0
Ortona	-0,7%	4,2%	0	-100	0	2,3%
<b>Mare Adriatico Centro Settentrionale</b>	<b>5,0%</b>	<b>3,7%</b>	<b>6,2%</b>	<b>25,7%</b>	<b>-11,8%</b>	<b>1,1%</b>
Ravenna	5,0%	3,7%	6,2%	25,7%	-11,8%	1,1%
<b>Mare Adriatico Settentrionale</b>	<b>-7,0%</b>	<b>6,5%</b>	<b>3,2%</b>	<b>13,3%</b>	<b>-8,6%</b>	<b>0,2%</b>
Venezia	-7,0%	10,1%	3,2%	13,3%	-4,2%	1,5%
Chioggia	10,1%	-25,2%	-30	-100	-42,6%	-30,2%
<b>Mare Adriatico Orientale</b>	<b>1,2%</b>	<b>23,9%</b>	<b>8,2%</b>	<b>7,8%</b>	<b>17,4%</b>	<b>4,8%</b>
Trieste	1,2%	13,6%	8,2%	7,7%	37,2%	4,0%
Monfalcone	0	26,3%	0	13,2%	-14,5%	17,2%
<b>Mare di Sicilia Occidentale</b>	<b>67,7%</b>	<b>58,4%</b>	<b>-1,3%</b>	<b>-5,8%</b>	<b>0</b>	<b>1,9%</b>
Palermo	54,8%	265,0%	5,7%	-4,5%	0	1,2%
Termini Imerese	0	-6,9%	0	3,2%	0	1,1%
Porto Empedocle	0	27,7%	0	-13,5%	0	19,9%
Trapani	0	226,4%	-7,4%	-52,1%	0	-4,6%
<b>Mare di Sicilia Orientale</b>	<b>-1,0%</b>	<b>-22,8%</b>	<b>-10,4%</b>	<b>-1,8%</b>	<b>0</b>	<b>-2,4%</b>
Catania	0	-4,6%	-10,4%	-1,8%	0	-2,5%
Augusta	-1,0%	-28,2%	0	0	0	-2,4%
<b>Mare di Sardegna</b>	<b>1,3%</b>	<b>26,4%</b>	<b>-1,2%</b>	<b>-12,3%</b>	<b>0</b>	<b>-0,4%</b>
Cagliari-Sarroch	2,3%	-3,9%	-25,7%	-17,4%	0	-1,5%
Olbia	0	4,4%	0	-12,1%	0	-10,7%
Porto Torres	-1,8%	139,3%	0	0,9%	0	51,6%
Golfo Aranci	0	0	0	11,8%	0	11,8%
Oristano	-28,0%	-10,2%	0	0	0	-13,5%
Portoscuso-Portovesme	-85,2%	-10,4%	0	-3,2%	0	-19,2%
Santa Teresa di Gallura	0	0	0	166,2%	0	166,2%
Arbatax	0	0	0	0	0	0
<b>Totale</b>	<b>3,2%</b>	<b>7,3%</b>	<b>2,2%</b>	<b>-1,5%</b>	<b>-3,4%</b>	<b>1,9%</b>

Fonte: Assoport

## 5 I dati dei porti italiani al 2022

Autorità di Sistema Portuale	"Hinterland" *	"Trasbordo" *	Totale *
<b>Mar Ligure Occidentale</b>	<b>2.522.334</b>	<b>276.789</b>	<b>2.799.123</b>
Genova	2.264.517	268.015	2.532.532
Savona - Vado	257.817	8.774	266.591
<b>Mar Ligure Orientale</b>	<b>1.324.857</b>	<b>39.324</b>	<b>1.364.181</b>
La Spezia	1.223.172	39.324	1.262.496
Marina di Carrara	101.685	0	101.685
<b>Mar Tirreno Settentrionale</b>	<b>642.791</b>	<b>109.081</b>	<b>751.872</b>
Livorno	642.730	109.081	751.811
Piombino	61	0	61
Portoferraio-Rio Marina-Cavo	0	0	0
<b>Mar Tirreno Centro Settentrionale</b>	<b>112.200</b>	<b>0</b>	<b>112.200</b>
Civitavecchia	112.200	0	112.200
Fiumicino	0	0	0
Gaeta	0	0	0
<b>Mar Tirreno Centrale</b>	<b>998.624</b>	<b>47.371</b>	<b>1.045.995</b>
Napoli	661.100	23.011	684.111
Salerno	337.524	24.360	361.884
Castellammare di Stabia	0	0	0
<b>Mari Tirreno Meridionale e Ionio</b>	<b>0</b>	<b>3.380.053</b>	<b>3.380.053</b>
Gioia Tauro	0	3.380.053	3.380.053
Crotone	0	0	0
Corigliano Calabro	0	0	0
<i>Taureana di Palmi</i>	0	0	0
Vibo Valentia	0	0	0
<b>Stretto di Messina</b>	<b>0</b>	<b>0</b>	<b>0</b>
Messina-Tremestieri	0	0	0
Milazzo	0	0	0
Villa San Giovanni	0	0	0
Reggio Calabria	0	0	0
<b>Mar Ionio</b>	<b>7.098</b>	<b>19.171</b>	<b>26.269</b>
Taranto	7.098	19.171	26.269
<b>Mare Adriatico Meridionale</b>	<b>66.112</b>	<b>0</b>	<b>66.112</b>
Bari	65.729	0	65.729
Brindisi	383	0	383
Manfredonia	0	0	0

\* Numero

Fonte: Assoport

## 5 I dati dei porti italiani al 2022

Autorità di Sistema Portuale	"Hinterland" *	"Trasbordo" *	Totale *
Barletta	0	0	0
Monopoli	0	0	0
Termoli	0	0	0
<b>Mare Adriatico Centrale</b>	<b>165.346</b>	<b>0</b>	<b>165.346</b>
Ancona-Falconara	165.346	0	165.346
Pescara	0	0	0
Pesaro	0	0	0
San Benedetto del Tronto	0	0	0
Ortona	0	0	0
<b>Mare Adriatico Centro Settentrionale</b>	<b>226.358</b>	<b>2.077</b>	<b>228.435</b>
Ravenna	226.358	2.077	228.435
<b>Mare Adriatico Settentrionale</b>	<b>534.027</b>	<b>0</b>	<b>534.027</b>
Venezia	533.991	0	533.991
Chioggia	36	0	36
<b>Mare Adriatico Orientale</b>	<b>598.151</b>	<b>281.615</b>	<b>879.766</b>
Trieste	596.190	281.615	877.805
Monfalcone	1961	0	1961
<b>Mare di Sicilia Occidentale</b>	<b>24.912</b>	<b>0</b>	<b>24.912</b>
Palermo	13.962	0	13.962
Termini Imerese	0	0	0
Porto Empedocle	0	0	0
Trapani	10.950	0	10.950
<b>Mare di Sicilia Orientale</b>	<b>51.666</b>	<b>0</b>	<b>51.666</b>
Catania	51.666	0	51.666
Augusta	0	0	0
<b>Mare di Sardegna</b>	<b>85.566</b>	<b>54.650</b>	<b>140.216</b>
Cagliari-Sarroch	85.566	54.650	140.216
Olbia	0	0	0
Porto Torres	0	0	0
Golfo Aranci	0	0	0
Oristano	0	0	0
Portoscuso-Portovesme	0	0	0
Santa Teresa di Gallura	0	0	0
Arbatax	0	0	0
<b>Totale</b>	<b>7.360.042</b>	<b>4.210.131</b>	<b>11.570.173</b>

\* Numero

Fonte: Assoport

## 5 I dati dei porti italiani al 2022

Autorità di Sistema Portuale	"Hinterland"	"Trasbordo"	Totale
<b>Mar Ligure Occidentale</b>	<b>0</b>	<b>-22,9%</b>	<b>0,6%</b>
Genova	2,4%	-22,7%	-1,0%
Savona - Vado	22,2%	-28,2%	19,4%
<b>Mar Ligure Orientale</b>	<b>-6,4%</b>	<b>-36,3%</b>	<b>-7,6%</b>
La Spezia	-6,9%	-36,3%	-8,2%
Marina di Carrara	0,4%	0	0,4%
<b>Mar Tirreno Settentrionale</b>	<b>9,5%</b>	<b>-46,6%</b>	<b>-5,0%</b>
Livorno	9,5%	-46,6%	-5,0%
Piombino	0	0	0
Portoferraio-Rio Marina-Cavo	0	0	0
<b>Mar Tirreno Centro Settentrionale</b>	<b>11,9%</b>	<b>0</b>	<b>11,9%</b>
Civitavecchia	11,9%	0	11,9%
Fiumicino	0	0	0
Gaeta	0	0	0
<b>Mar Tirreno Centrale</b>	<b>-1,7%</b>	<b>-14,9%</b>	<b>-2,4%</b>
Napoli	3,0%	116,1%	4,8%
Salerno	-9,8%	-45,9%	-13,7%
Castellammare di Stabia	0	0	0
<b>Mari Tirreno Meridionale e Ionio</b>	<b>0</b>	<b>5,3%</b>	<b>5,3%</b>
Gioia Tauro	0	5,3%	5,3%
Crotone	0	0	0
Corigliano Calabro	0	0	0
<i>Taureana di Palmi</i>	0	0	0
Vibo Valentia	0	0	0
<b>Stretto di Messina</b>	<b>0</b>	<b>0</b>	<b>0</b>
Messina-Tremestieri	0	0	0
Milazzo	0	0	0
Villa San Giovanni	0	0	0
Reggio Calabria	0	0	0
<b>Mar Ionio</b>	<b>0</b>	<b>61,9%</b>	<b>121,8%</b>
Taranto	0	61,9%	121,8%
<b>Mare Adriatico Meridionale</b>	<b>-5,9%</b>	<b>0</b>	<b>-5,9%</b>
Bari	-6,4%	0	-6,4%
Brindisi	0	0	0
Manfredonia	-100,0%	0	-100%

Fonte: Assoport

## 5 I dati dei porti italiani al 2022

Autorità di Sistema Portuale	"Hinterlan"	"Trasbordo"	Totale
Barletta	0	0	0
Monopoli	0	0	0
Termoli	0	0	0
<b>Mare Adriatico Centrale</b>	<b>-1,2%</b>	<b>0</b>	<b>-1,2%</b>
Ancona-Falconara	-1,2%	0	-1,2%
Pescara	0	0	0
Pesaro	0	0	0
San Benedetto del Tronto	0	0	0
Ortona	0	0	0
<b>Mare Adriatico Centro Settentrionale</b>	<b>7,4%</b>	<b>-3,7%</b>	<b>7,3%</b>
Ravenna	7,4%	-3,7%	7,3%
<b>Mare Adriatico Settentrionale</b>	<b>3,9%</b>	<b>0</b>	<b>3,9%</b>
Venezia	3,9%	0	3,9%
Chioggia	-2,7%	0	-2,7%
<b>Mare Adriatico Orientale</b>	<b>12,6%</b>	<b>23,8%</b>	<b>15,9%</b>
Trieste	12,5%	23,8%	15,9%
Monfalcone	31,3%	0	31,3%
<b>Mare di Sicilia Occidentale</b>	<b>-3,3%</b>	<b>0</b>	<b>-3,3%</b>
Palermo	-1,0%	0	-1,0%
Termini Imerese	0	0	0
Porto Empedocle	0	0	0
Trapani	-6,1%	0	-6,1%
<b>Mare di Sicilia Orientale</b>	<b>-11,6%</b>	<b>0</b>	<b>-11,6%</b>
Catania	-11,6%	0	-11,6%
Augusta	0	0	0
<b>Mare di Sardegna</b>	<b>10,8%</b>	<b>68,4%</b>	<b>27,9%</b>
Cagliari-Sarroch	10,8%	68,4%	27,9%
Olbia	0	0	0
Porto Torres	0	0	0
Golfo Aranci	0	0	0
Oristano	0	0	0
Portoscuso-Portovesme	0	0	0
Santa Teresa di Gallura	0	0	0
Arbatax	0	0	0
<b>Totale</b>	<b>2,3%</b>	<b>1,1%</b>	<b>1,9%</b>

Fonte: Assoport

## 5 I dati dei porti italiani al 2022

Autorità di Sistema Portuale	Locali *	Traghetti *	Crociere *	Totale *
<b>Mar Ligure Occidentale</b>	<b>0</b>	<b>2.661.442</b>	<b>1.571.567</b>	<b>4.233.009</b>
Genova	0	2.175.116	1.081.178	3.256.294
Savona - Vado	0	486.326	490.389	976.715
<b>Mar Ligure Orientale</b>	<b>265.430</b>	<b>0</b>	<b>555.746</b>	<b>821.176</b>
La Spezia	265.430	0	529.303	794.733
Marina di Carrara	0	0	26.443	26.443
<b>Mar Tirreno Settentrionale</b>	<b>6.033.954</b>	<b>2.969.537</b>	<b>467.863</b>	<b>9.471.354</b>
Livorno	0	2.811.322	437.670	3.248.992
Piombino	3.013.548	153.545	14.514	3.181.607
Portoferraio-Rio Marina-Cavo	3.020.406	4.670	15.679	3.040.755
<b>Mar Tirreno Centro Settentrionale</b>	<b>0</b>	<b>1.472.493</b>	<b>2.174.515</b>	<b>3.647.008</b>
Civitavecchia	0	1.472.493	2.172.562	3.645.055
Fiumicino	0	0	0	0
Gaeta	0	0	1.953	1.953
<b>Mar Tirreno Centrale</b>	<b>6.779.001</b>	<b>888.527</b>	<b>1.207.280</b>	<b>8.874.808</b>
Napoli	5.770.159	758.635	1.144.246	7.673.040
Salerno	808.978	129.892	63.034	1.001.904
Castellammare di Stabia	199.864	0	0	199.864
<b>Mari Tirreno Meridionale e Ionio</b>	<b>4.327</b>	<b>0</b>	<b>21.158</b>	<b>25.485</b>
Gioia Tauro	0	0	0	0
Crotone	0	0	20.911	20.911
Corigliano Calabro	0	0	0	0
<i>Taureana di Palmi</i>	0	0	0	0
Vibo Valentia	4.327	0	247	4.574
<b>Stretto di Messina</b>	<b>20.013.939</b>	<b>65.972</b>	<b>387.632</b>	<b>20.467.543</b>
Messina-Tremestieri	9.496.777	65.972	387.632	9.950.381
Milazzo	1.020.385	0	0	1.020.385
Villa San Giovanni	8.847.511	0	0	8.847.511
Reggio Calabria	649.266	0	0	649.266
<b>Mar Ionio</b>	<b>0</b>	<b>0</b>	<b>108.810</b>	<b>108.810</b>
Taranto	0	0	108.810	108.810
<b>Mare Adriatico Meridionale</b>	<b>207.663</b>	<b>1.473.676</b>	<b>496.101</b>	<b>2.177.440</b>
Bari	0	1.067.935	405.846	1.473.781
Brindisi	0	400.245	87.753	487.998
Manfredonia	0	5.496	107	5.603

\* Numero.

Fonte: Assoport

## 5 I dati dei porti italiani al 2022

Autorità di Sistema Portuale	Locali *	Traghetti *	Crociere *	Totale *
Barletta	0	0	0	0
Monopoli	0	0	2.395	2.395
Termoli	207.663	0	0	207.663
<b>Mare Adriatico Centrale</b>	<b>0</b>	<b>883.973</b>	<b>74.332</b>	<b>958.305</b>
Ancona-Falconara	0	873.921	73.026	946.947
Pescara	0	0	0	0
Pesaro	0	10.052	782	10.834
San Benedetto del Tronto	0	0	0	0
Ortona	0	0	524	524
<b>Mare Adriatico Centro Settentrionale</b>	<b>0</b>	<b>377</b>	<b>193.120</b>	<b>193.497</b>
Ravenna	0	377	193.120	193.497
<b>Mare Adriatico Settentrionale</b>	<b>52.826</b>	<b>76.736</b>	<b>258.294</b>	<b>387.856</b>
Venezia	52.826	76.736	241.924	371.486
Chioggia	0	0	16.370	16.370
<b>Mare Adriatico Orientale</b>	<b>0</b>	<b>11.456</b>	<b>532.935</b>	<b>544.391</b>
Trieste	0	11.427	437.336	448.763
Monfalcone	0	29	95.599	95.628
<b>Mare di Sicilia Occidentale</b>	<b>1.154.842</b>	<b>1.512.117</b>	<b>563.979</b>	<b>3.230.938</b>
Palermo	111.557	1.315.487	554.279	1.981.323
Termini Imerese	0	71.346	0	71.346
Porto Empedocle	0	76.687	2.446	79.133
Trapani	1.043.285	48.597	7.254	1.099.136
<b>Mare di Sicilia Orientale</b>	<b>0</b>	<b>5.553</b>	<b>183.345</b>	<b>188.898</b>
Catania	0	5.553	154.452	160.005
Augusta	0	0	28.893	28.893
<b>Mare di Sardegna</b>	<b>825.864</b>	<b>4.979.040</b>	<b>220.595</b>	<b>6.025.499</b>
Cagliari-Sarroch	0	193.444	151.977	345.421
Olbia	0	3.048.382	62.987	3.111.369
Porto Torres	0	1.134.536	4161	1.138.697
Golfo Aranci	0	579.840	1231	581.071
Oristano	0	0	99	99
Portoscuso-Portovesme	630.389	0	0	630.389
Santa Teresa di Gallura	195.475	0	0	195.475
Arbatax	0	22.838	140	22.978
<b>Totale</b>	<b>35.337.846</b>	<b>17.000.899</b>	<b>9.017.272</b>	<b>61.356.017</b>

\* Numero.

Fonte: Assoport



## 5 I dati dei porti italiani al 2022

Autorità di Sistema Portuale	Locali	Traghetti	Crociere	Totale
<b>Mar Ligure Occidentale</b>	<b>0</b>	<b>40,3%</b>	<b>165,7%</b>	<b>70,1%</b>
Genova	0	29,6%	159,7%	55,5%
Savona - Vado	0	122,2%	180,2%	148,0%
<b>Mar Ligure Orientale</b>	<b>0</b>	<b>0</b>	<b>415,4%</b>	<b>661,6%</b>
La Spezia	0	0	390,9%	637,1%
Marina di Carrara	0	0	0	0
<b>Mar Tirreno Settentrionale</b>	<b>11,5%</b>	<b>24,6%</b>	<b>691,1%</b>	<b>20,5%</b>
Livorno	0	26,3%	676,9%	42,3%
Piombino	11,4%	-0,3%	736,1%	11,3%
Portoferraio-Rio Marina-Cavo	11,5%	36,0%	1373,6%	12,0%
<b>Mar Tirreno Centro Settentrionale</b>	<b>0</b>	<b>19,9%</b>	<b>318,8%</b>	<b>108,7%</b>
Civitavecchia	0	19,9%	318,6%	108,6%
Fiumicino	0	0	0	0
Gaeta	0	0	876,5%	876,5%
<b>Mar Tirreno Centrale</b>	<b>68,3%</b>	<b>28,8%</b>	<b>358,3%</b>	<b>78,2%</b>
Napoli	61,2%	27,0%	354,4%	73,3%
Salerno	140,0%	40,5%	442,7%	127,1%
Castellammare di Stabia	79,9%	0	0	79,9%
<b>Mari Tirreno Meridionale e Ionio</b>	<b>0</b>	<b>0</b>	<b>0</b>	<b>0</b>
Gioia Tauro	0	0	0	0
Crotone	0	0	0	0
Corigliano Calabro	0	0	0	0
<i>Taureana di Palmi</i>	0	0	0	0
Vibo Valentia	0	0	0	0
<b>Stretto di Messina</b>	<b>23,0%</b>	<b>16,8%</b>	<b>148,0%</b>	<b>24,2%</b>
Messina-Tremestieri	23,1%	16,8%	148,0%	25,5%
Milazzo	20,6%	0	0	20,6%
Villa San Giovanni	23,2%	0	0	23,2%
Reggio Calabria	22,1%	0	0	22,1%
<b>Mar Ionio</b>	<b>0</b>	<b>0</b>	<b>35,5%</b>	<b>35,5%</b>
Taranto	0	0	35,5%	35,5%
<b>Mare Adriatico Meridionale</b>	<b>0</b>	<b>32,9%</b>	<b>125,6%</b>	<b>63,9%</b>
Bari	0	34,1%	92,5%	46,3%
Brindisi	0	28,2%	924,2%	52,1%
Manfredonia	0	0	-36,7%	3215,4%

Fonte: Assoport

## 5 I dati dei porti italiani al 2022

Autorità di Sistema Portuale	Locali *	Traghetti *	Crociere *	Totale *
Barletta	0	0	0	0
Monopoli	0	0	580,4%	580,4%
Termoli	0	0	0	0
<b>Mare Adriatico Centrale</b>	<b>0</b>	<b>27,8%</b>	<b>98,8%</b>	<b>31,4%</b>
Ancona-Falconara	0	27,1%	97,7%	30,7%
Pescara	0	0	0	0
Pesaro	0	154,9%	610,9%	167,2%
San Benedetto del Tronto	0	0	0	0
Ortona	0	0	48,9%	48,9%
<b>Mare Adriatico Centro Settentrionale</b>	<b>0</b>	<b>-2,6%</b>	<b>12287,4%</b>	<b>9843,3%</b>
Ravenna	0	-2,6%	12287,4%	9843,3%
<b>Mare Adriatico Settentrionale</b>	<b>220,1%</b>	<b>36,2%</b>	<b>768,0%</b>	<b>278,0%</b>
Venezia	220,1%	36,2%	712,9%	262,0%
Chioggia	0	0	0	0
<b>Mare Adriatico Orientale</b>	<b>0</b>	<b>49,3%</b>	<b>130,4%</b>	<b>127,8%</b>
Trieste	0	49,8%	243,8%	232,9%
Monfalcone	0	-38,3%	-8,2%	-8,2%
<b>Mare di Sicilia Occidentale</b>	<b>13,7%</b>	<b>22,6%</b>	<b>426,7%</b>	<b>37,1%</b>
Palermo	8,5%	22,6%	431,7%	54,8%
Termini Imerese	0	34,2%	0	34,2%
Porto Empedocle	0	42,3%	353,0%	45,4%
Trapani	14,3%	0,2%	216,2%	13,4%
<b>Mare di Sicilia Orientale</b>	<b>0</b>	<b>31,6%</b>	<b>1393,9%</b>	<b>826,4%</b>
Catania	0	31,6%	1158,5%	684,7%
Augusta	0	0	0	0
<b>Mare di Sardegna</b>	<b>20,7%</b>	<b>21,9%</b>	<b>249,5%</b>	<b>24,7%</b>
Cagliari-Sarroch	0	16,7%	165,7%	54,9%
Olbia	0	19,8%	997,3%	22,0%
Porto Torres	0	35,4%	2319,2%	35,8%
Golfo Aranci	0	8,5%	0	8,7%
Oristano	0	0	0	0
Portoscuso-Portovesme	10,5%	0	0	10,5%
Santa Teresa di Gallura	71,6%	0	0	71,6%
Arbatax	0	0	133,3%	38196,7%
<b>Totale</b>	<b>28,8%</b>	<b>26,4%</b>	<b>263,6%</b>	<b>41,5%</b>

Fonte: Assoport

maritime  
economy